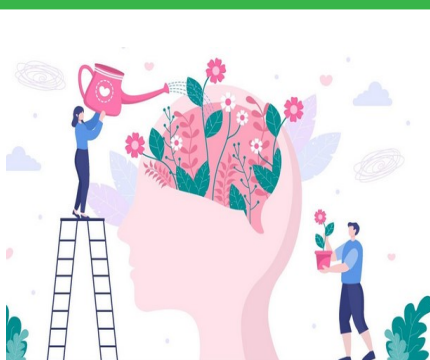


# Salute Mentale in un mondo Ineguale



Continua a persistere una disuguaglianza di qualità dell'assistenza e di trattamento tra chi soffre di malattie mentali e chi di altre patologie. Le cause di tale condizione sono multifattoriali e sono state acuite dalla pandemia e dalla maggiore difficoltà di accesso alle cure. Per far fronte a questa problematica occorre garantire in modo uniforme sul territorio nazionale il diritto alla cura ed all'inclusione sociale.

Per abbattere il muro che ancora circonda il disagio psichico dobbiamo indirizzarci verso una salute mentale di comunità, attraverso servizi di prossimità, investendo nella sanità territoriale e mettendo sempre la persona al centro, per dare una risposta appropriata ed efficace alla complessità dei problemi connessi ai disagi psichici.



Il Tecnico della riabilitazione psichiatrica promuove e supporta la persona nello sviluppare le abilità emotive, sociali e cognitive necessarie per vivere, studiare e lavorare nell'ambiente sociale di scelta, migliorando di fatto le proprie possibilità di avere successo in maniera autonoma, all'insegna della salute e del benessere della persona.